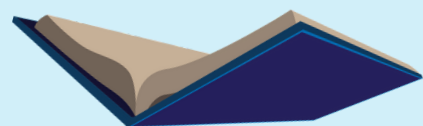
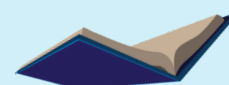
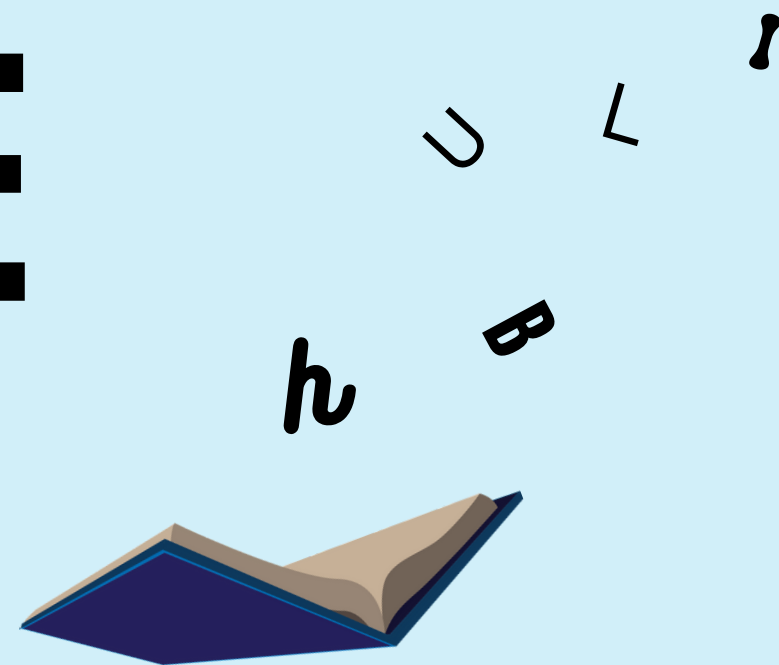
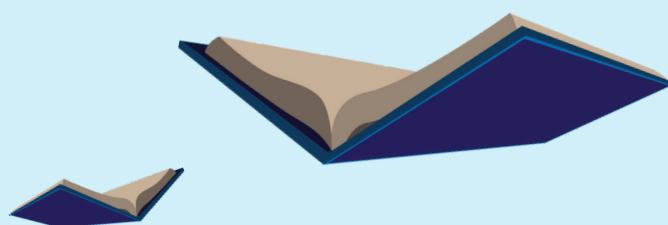


BIBLIOTHÈQUE MUNICIPALE DE MESSERY



b



s

y

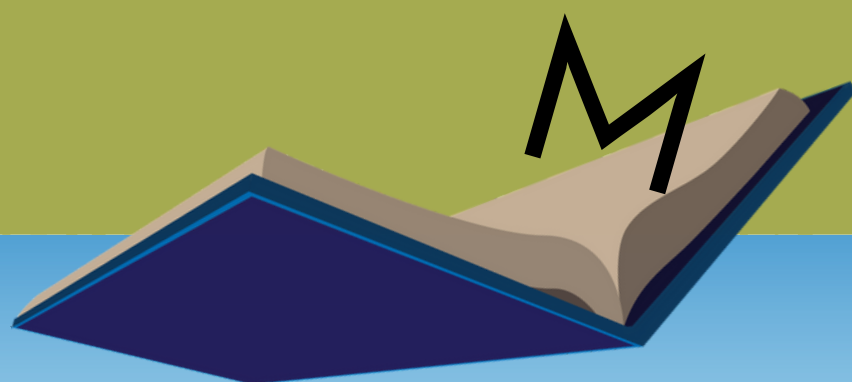
R

P

O

e

N



Espaces Livres

Adulte et Jeunesse

Livres audio

Presse et magazines

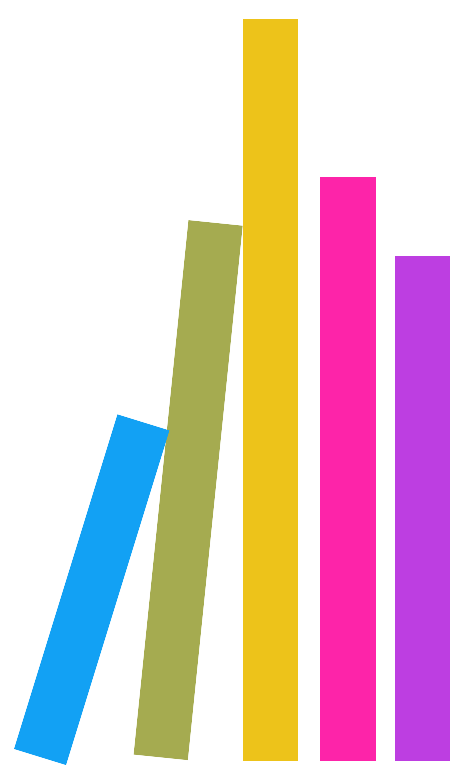
Ressources numériques

Espace Littorelle

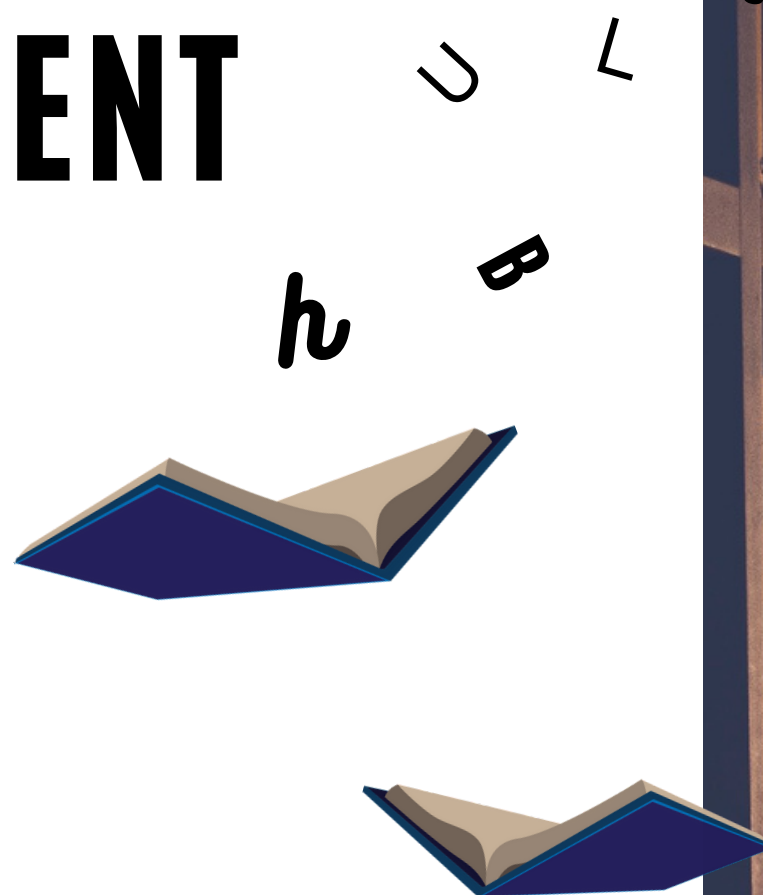
1 chemin de la Cure - 74140 MESSERY
04.50.94.79.70 - bibliotheque@messery.fr
<https://bibliotheque-messery.fr>



MESSERY



VOTRE ABONNEMENT



Il vous permet :

D'emprunter

4 documents

tout support confondu

pour une durée de **3 semaines**

D'accéder au catalogue
de la bibliothèque et à votre compte
lecteur :

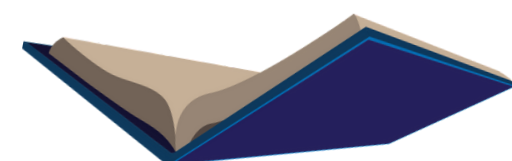
<https://bibliotheque-messery.fr>

D'accéder aux ressources
numériques **e-medi@s**, un service
proposé par Savoie-biblio :
livres numériques, presse, musique
en streaming, autoformation, jeux
vidéo, cinéma, spectacles.



La bibliothèque met à
disposition des usagers
un accès wifi **GRATUIT**





LES COLLECTIONS

- Romans
- Albums
- Bandes dessinées
- Biographies
- Documentaires
- Livres audio
- Revues

Ouvrages Spécifiques

- Livres régionaux
- Livres anglophones
- Livres imprimés en gros caractères



ACTIONS CULTURELLES

Des animations régulières et ponctuelles sont organisées.

- Rencontres littéraires
- Club de lecture
- Heure du conte
- Ateliers créatifs
- Spectacles et manifestations...

La consultation
sur place est
GRATUITE
et ouverte à tous





TARIFS ABONNEMENTS

	COMMUNE	HORS COMMUNE
Adulte	10€	12€
Enfant - de 16 ans	4€	5€
Étudiant - de 26 ans Demandeur d'emploi	4€	5€
Famille	15€	20€
Structure collective Bibliothèque, école, etc.	GRATUIT	GRATUIT

L'abonnement est **OBLIGATOIRE** pour emprunter.

Les pièces justificatives à présenter lors d'une inscription ou d'un renouvellement sont :

- une pièce d'identité ou un livret de famille
- un justificatif de domicile datant de moins de 3 mois
- Pour les mineurs, une autorisation des parents ou du responsable légale est obligatoire
- Pour les étudiants de - 26 ans et demandeurs d'emploi, un justificatif est nécessaire : certificat scolaire, Pôle Emploi, CAF, etc...



HORAIRES BIBLIOTHEQUE

LUNDI	Fermé
MARDI	15h - 18h30
MERCREDI	10h - 12h 15h - 18h
JEUDI	15h - 18h30
VENDREDI	15h - 18h
SAMEDI	10h - 12h